

# PUERTAS PARA LA INDUSTRIA DEL FRÍO



## RECURSOS TÉCNICOS Y HUMANOS

En **APARDOM**, sabemos de la importancia de contar con una red de proveedores con amplia experiencia, altamente cualificados y con productos de alta calidad, para que sus instalaciones no sufran el efecto de una mala planificación. Con esto conseguimos una gran flexibilidad y un gran rendimiento en la producción a medida que su negocio necesita.

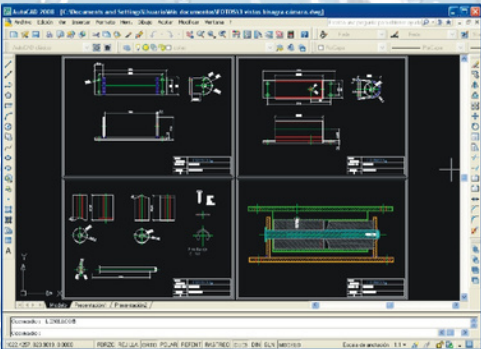


Además, la experiencia acumulada a lo largo de los años nos permite ofrecerles una amplia gama de productos y un gran abanico de soluciones a necesidades concretas.



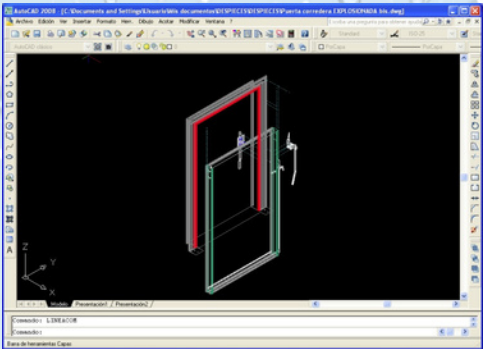
En este catálogo se encuentran los productos más habituales que fabricamos, por lo que les invitamos a visitarlo y a consultar a nuestro departamento técnico cualquier necesidad específica que se les pueda presentar o a solicitar información puntual sobre nuestros productos.

**INVESTIGACIÓN Y  
DISEÑO**

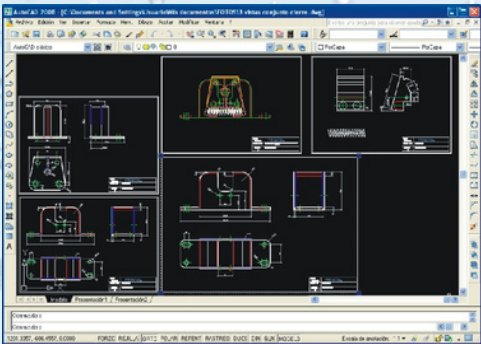


Las puertas constituyen una parte fundamental en cualquier instalación frigorífica, y es por ello que **APARDOM**, les aporta su experiencia para ofrecerles soluciones adecuadas para cualquier tipo de industria refrigerada, sea almacén o planta de procesado.

Junto a nuestro fabricante **FRINOX**, realizamos una constante labor de **INVESTIGACION Y DISEÑO**, mejorando los productos existentes y creando nuevas soluciones en función de la constante demanda del mercado.



Para nosotros son muy importantes las observaciones y sugerencias de nuestros clientes, ya que con su día a día, son nuestro mejor banco de pruebas, es por ello que **APARDOM**, les invita a entrar en un mundo de excelencia dentro de sus instalaciones.



**PUERTA FRIGORÍFICA  
PIVOTANTE COMERCIAL**



**Aplicaciones COMERCIAL**

- Conservación (0 °C).
- Congelación (-20 °C).
- Túnel de Congelación (-40 °C).

**HOJA**

**Acabado**

- Chapa lacada blanco opaco.
- Acero inoxidable AISI-304.
- Acero inoxidable AISI-316.
- Chapa en pvc (skin-plate).

**Aislamiento**

Espuma rígida de poliuretano (inyectado) con una densidad de 45 Kg./m<sup>3</sup>.

**Espesor**

De 60 a 120 mm, según aplicación.

**Chasis**

Interior perimetral en madera (tipo de Radio de 1").

**Burlete**

Perimetral de estanqueidad en caucho neopreno de doble efecto y de cierre contra el piso, de gran ajuste y resistencia con tornillos inox.



**MARCO**

- Aluminio extrusionado lacado blanco o anodizado inox con perfil de rotura de puente térmico.
- Paracristal civil o panel.
- P/Carretillo - "U" invertida - P/tombro (elevado).
- Contramanto desmontable. En las aplicaciones para baja temperatura se incorpora un elemento calefactor instalado en un alojamiento para tal



**HERRAJES**

- Cierres en forma de espal.
- Bisagras verticales con rampa en composite.
- Tornillería de acero inox AISI-304.

**OPCIONES**

- Marco tradicional de madera forrado en chapa lacada o de acero inoxidable.
- Herrajes cromados.
- Herrajes de acero inoxidable AISI-316.
- Cierre mediante cadena y candado con desbloqueo interior.
- Cierre en composite gris para cierre en un punto con llave.
- Capilla para paso de aire exterior.
- Defensa frontal en tubo inox para protección de la hoja.
- Solera de acero inoxidable para piso de panel.

**PUERTA FRIGORÍFICA  
PIVOTANTE INDUSTRIAL**

**MARCO**

- Aluminio extrusionado lacado blanco o anodizado inox con perfil de rotura de puente térmico.
- Pivotes civil epoxy.
- P/Carretillo "U" inerte (P/hombre alzado).
- Contramarco desmontable. En las aplicaciones para baja temperatura se incorpora un elemento calefactor instalado en un alojamiento para tal efecto.



**HOJA**

**Acabado**

- Chapa lacada blanco primario.
- Acero inoxidable AISI-304.
- Acero inoxidable AISI-316.
- Chapa en pvc (skin plate).

**Aislamiento**

Espuma rígida de poliuretano inyectado con una densidad de 45 Kg./m<sup>3</sup>.

**Espesor**

De 100 a 140 mm. según aplicación.

**Chasis**

Interior perimetral en madera (pino de Plados de 1").

**Burlete**

Perimetral de estanqueidad en caucho negro de doble alzado y de cierre contra el piso, de gran ajuste y resistencia con tensores inox.

**HERRAJES**

- Cierres en fermód epoxi.
- Bisagras verticales con rampa en composite.
- Tornillería de acero inox AISI-304.

**OPCIONES**

- Marco tradicional de madera forrado en chapa lacada o de acero inoxidable.
- Herrajes cromados.
- Herrajes de acero inoxidable AISI-316.
- Cierre inox mediante cadena y candado con desbloqueo interior.
- Cierre en composite gris para cierre en un punto con llave.
- Capilla para paso de rail aéreo.
- Defensa frontal en tubo inox para protección de la hoja.
- Solera de acero inoxidable para piso de panel.



**Aplicaciones INDUSTRIAL**

- Conservación (0 °C).
- Congelación (-20 °C).
- Túnel de Congelación (-40 °C).

## SILOS DE HIELO



### PIVOTANTE

#### APLICACIONES

- Conservación (0 °C).
- Congelación (-20 °C).
- Túnel de Congelación (-40 °C).

#### HOJA

##### Acabado

- Chapa lacada blanco pirineo.
- Acero inoxidable AISI-304.
- Acero inoxidable AISI-316.
- Chapa en pvc (skin-plate).

### CORREDERA

#### APLICACIONES

- Conservación (0 °C).

#### HOJA

##### Acabado

- Polietileno PE-500, de 15 mm. de espesor.

#### VENTAJAS DE PUERTA PE-500

- Comodidad en espacios reducidos.
- Facilidad de apertura y cierre.
- El hielo no se adhiere a la hoja de polietileno.
- Sin problemas de corrosión, ni marcas por posibles golpes recibidos en la hoja.



**PUERTA FRIGORÍFICA  
CORREDERA**

**APLICACIONES**

- Conservación (0 °C).
- Congelación (-20 °C).
- Túnel de Congelación (-40 °C).

**MARCO**

- Aluminio extrusionado lacado blanco o anodizado inox con perfil de rotura e puente térmico.
- Para obra civil o panel.
- P/carretilla - "U" invertida - P/hombre (elevado).
- Contramarco desmontable.
- En las aplicaciones para baja temperatura se incorpora un elemento calefactor instalado en un alojamiento para tal efecto.



**CORREDERAS CON GUIA COMPARTIDA**

**HOJA**

**Acabado**

- Chapa lacada blanco pirineo.
- Acero inoxidable AISI-304.
- Acero inoxidable AISI-316.
- Chapa en pvc (skin-plate).

**Aislamiento**

Espuma rígida de poliuretano inyectado con una densidad de 45 Kg./m<sup>3</sup>.

**Espesor**

De 100 a 140 mm. según aplicación.

**Chasis**

Interior perimetral en madera (pino de Flades de 1<sup>ª</sup>).

**Burlete**

Perimetral de estanqueidad en caucho neopreno de doble alveolo y cierre contra el piso, de gran ajuste y resistencia con tensores inox.

**HERRAJES**

- Cierres en acero inoxidable.
- Tornillería de acero inox AISI-304.



**CORREDERA CON PIVOTANTE INSCRITA  
(VISTA EXTERIOR)**



**CORREDERA CON PIVOTANTE INSCRITA  
(VISTA INTERIOR)**

**PUERTA FRIGORÍFICA  
CORREDERA**



**CORREDERA ESP. INOX AISI-316, PUERTO PESQUERO**



**CORREDERA LACADAS. AUTOMATISMO ELÉCTRICO**



**CORREDERA INOX CON AUTOMATISMO ELÉCTRICO**



**PUERTA FRIGORÍFICA CORREDERA CON VENTANA**



**CORREDERAS INOX, AUTOMATISMO ELÉCTRICO**



**CORREDERA ESP. INOX AISI-316, PUERTO PESQUERO**

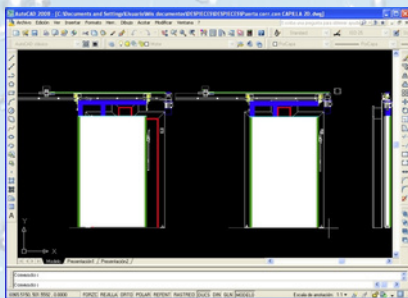
**OPCIONES**

- Tradicional de madera forrada en chapa lacada o de acero inoxidable.
- Herrajes cromados.
- Herrajes de acero inoxidable AISI-316.
- Cierre inox mediante cadena y candado con el bloqueo interior.
- Cierre en composite gris para cierre en un punto con llave.
- Capilla para paso de aire.
- Defensa frontal en tubo inox para protección de la hoja.
- Solera de acero inoxidable para piso de panel.





Capilla para rasar arriba con guía superior entera y prolongadora hasta la hoja, reforzadas en forma de puente de cisno, de tal forma que la guía superior se entera por encima del ranaje evitando así los problemas de una guía inferior cortada, que es casi imposible que quede perfectamente alineada.



Otra ventaja importante de este sistema es que permite hacer las capillas muy reducidas con el consiguiente ahorro energético al minimizar las pérdidas de frío por este punto.



**PUERTAS PIVOTANTES  
DE SERVICIO**

**APLICACIONES**

- En obradores y salas de trabajo climatizadas para minimizar pérdidas de frío y separar dependencias.
- Laboratorios, oficinas, vestuarios, servicios, .....



**MARCO**

- Aluminio extrusionado lacado blanco o anodizado inox.
- Para obra civil o panel.
- Tipo "U" invertida para piso terminado.
- Contramarco desmontable.

**HOJA**

Formada por panel tipo "sandwich" de 40 mm. de espesor con chapas exteriores y aislamiento interior.

**Acabado**

- Chapa lacada blanco pirineo.
- Acero inoxidable AISI-304.
- Acero inoxidable AISI-316.
- Chapa en pvc (skin-plate).

**Aislamiento**

Espuma rígida de poliuretano inyectado con una densidad de 45 Kg./m<sup>3</sup>.

**PUERTAS PIVOTANTES  
DE SERVICIO**

**HERRAJES**

- Manilla aluminio lacado blanco o anodizado inox.
- Bisagra inoxidable "perno".
- Picoporte simple (sin llave).
- Tornillería de acero inox AISI-304.



**OPCIONES**

- Marco tradicional de madera forrado en chapa lacada blanca o de acero inoxidable.
- Manillas de acero inoxidable.
- Condensador interior.
- Cierre con llave (posibilidad de llaves maestras).
- Mirilla ovalada de cristal dimatit encapsulado en perfil elástico.
- Mirilla ovalada de cristal laminado encapsulado en perfil elástico.
- Mirilla redonda encapsulada en perfil inox (para puertas RF).
- Cierre con antipánico normal o de acero inoxidable.
- Cerradero eléctrico para control domótico.
- Brazo automático para retorno de puerta (telescop).
- Burlete perimetral adhesivo y burlete inferior esponjoso de cierre contra el piso.
- Aislamiento de lana de roca para aplicaciones RF.



## PUERTAS CORREDERAS DE SERVICIO

### APLICACIONES

- En obradores y salas de trabajo climatizadas para minimizar pérdidas de frío y separar dependencias.
- En cualquier otro recinto para evitar corrientes de aire sin perder visibilidad y fácil acceso.

### MARCO

- Aluminio extrusionado lacado blanco o anodizado inox.
- Para obra civil o panel.
- Tipo "U" invertida para piso terminado.
- Contramarco desmontable.

### HOJA

Formada por panel tipo "sandwich" de 40 mm. de espesor con chapas exteriores y aislamiento interior.

### Acabado

- Chapa lacada blanco pirineo.
- Acero inoxidable AISI-304.
- Acero inoxidable AISI-316.
- Chapa en pvc (skin-plate).

### Aislamiento

Espuma rígida de poliuretano inyectado con una densidad de 45 Kg./m<sup>3</sup>.



### GUIA

- Corredera superior recta reforzada en aluminio extrusionado tipo "Klein".

### HERRAJES

- Asas de aluminio y/o carros superiores tipo "Klein" de aluminio y reguladores inferiores de acero inox AISI-304.
- Tornillería y perfiles de sujeción de los burletes en acero inox AISI-304.

### OPCIONES

- Marco tradicional de madera forrado en chapa lacada blanca o de acero inoxidable.
- Capilla para rail de transporte aéreo.
- Defensa frontal en tubo inox para protección de la hoja.
- Cubre guía superior de chapa lacada o de acero inoxidable.
- Burlete perimetral en caucho neopreno de doble alveolo y burlete inferior esponjoso.
- Solera inferior para piso de panel.
- Mirilla ovalada encapsulada en perfil elástico.
- Automatización eléctrica.



## PUERTAS VAIVÉN

SEMIASLADAS 40 MM.

### APLICACIONES

En obradores y salas de trabajo climatizadas para minimizar pérdidas de frío y separar dependencias.

### MARCO

- Aluminio extrusionado lacado blanco o anodizado inox.
- Para obra civil o panel.
- Tipo "U" invertida para piso terminado.
- Contramarco desmontable.

### HOJA

Formada por panel tipo "sandwich" de 40 mm. de espesor con chapas exteriores y aislamiento interior.

### Acabado

- Chapa lacada blanco pirineo.
- Acero inoxidable AISI-304.
- Acero inoxidable AISI-316.
- Chapa en pvc (skin-plate).

### Aislamiento

Espuma rígida de poliuretano inyectado con una densidad de 45 Kg./m<sup>3</sup>.

### PERFIL

Perimetral de aluminio extrusionado lacado blanco o anodizado inox.

### BURLETE

Vertical y horizontal contra el marco y burlete intermedio entre ambas hojas de caucho de neopreno.

### DEFENSAS

Inferiores antigolpe de PE-500, por ambas caras.

### MIRILLA

Ovalada en cristal laminado o policarbonato encapsulada en perfil elástico.

### HERRAJES

- Bisagra de polietileno y acero inox con posibilidad de bloqueo a 90°, en ambos sentidos de apertura.
- Tornillería de acero inox AISI-304.

### OPCIONES

- Marco tradicional de madera forrado en chapa lacada blanca o de acero inoxidable.
- Las bisagras se pueden servir sin bloqueo a 90°.
- Defensas tipo "ala de avión" en acero inoxidable.

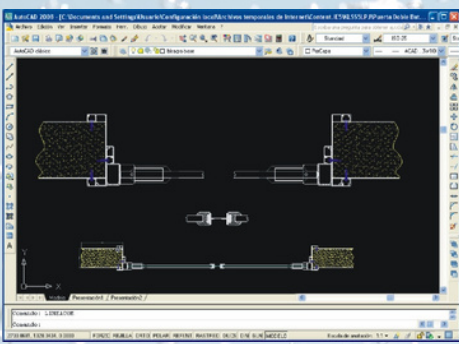




## PUERTAS VALVÉN PVC 5 MM.

### APLICACIONES

- En obradores y salas de trabajo climatizadas para minimizar pérdidas de frío y separar dependencias.
- En cualquier otro recinto para evitar corrientes de aire sin perder visibilidad y fácil acceso.
- Para temperaturas positivas y negativas.



### MARCO

- Aluminio extrusionado lacado blanco o anodizado inox.
- Para obra civil o panel.
- Tipo "U" invertida para piso terminado.
- Contramarco desmontable.

### HOJA

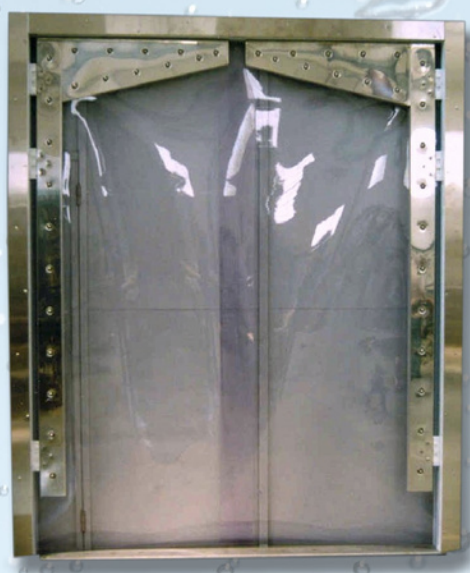
PVC flexible transparente de 5 mm. de espesor.

### BASTIDOR

Autoportante de acero inoxidable aisi-304 para sujetar las hojas de PVC.

### OPCIONES

- Bastidor de acero inoxidable AISI-316.
- Marco tradicional de madera forrado en chapa lacada blanca o de acero inoxidable.
- Las bisagras se pueden servir sin bloqueo a 90°.



## PUERTAS VAIVÉN

POLIETILENO PE-500

### APLICACIONES

En obradores y salas de trabajo climatizadas para minimizar pérdidas de frío y separar dependencias.

### MARCO

- Aluminio extrusionado lacado blanco o anodizado inox.
- Para obra civil o panel.
- Tipo "U" invertida para piso terminado.
- Contramarco desmontable.

### HOJA

Poliétileno PE-500 prensado, de 15 mm. en color blanco.

### PERFIL

Vertical de aluminio extrusionado lacado blanco para sujetar el burlete de caucho y reforzar la hoja.



### BURLETE

Vertical de caucho en la junta entre ambas hojas (o lateral) sujeto en el perfil anterior.

### DEFENSAS

Inferiores antigolpe de PE-500, por ambas caras.

### MIRILLA

Ovalada en cristal laminado o policarbonato e encapsulada en perfil elástico.



### HERRAJES

- Bisagra de polietileno y acero inox con posibilidad de bloqueo a 90°, en ambos sentidos de apertura.
- Tornillería de acero inox AISI-304.

### OPCIONES

- Marco tradicional de madera forrado en chapa lacada blanca o de acero inoxidable.
- Las bisagras se pueden servir sin bloqueo a 90°.
- Defensas tipo "ala de avión" en acero inoxidable.
- Otros colores sobre demanda.



**CORTINAS EN LAMAS DE PVC. 3 ó 5 mm.**

**PVC, FLEXIBLE TRANSPARENTE.**

**APLICACIONES**

- Desde temperaturas positivas hasta -40°C.
- En cámaras frigoríficas para minimizar pérdidas de frío con el consiguiente ahorro de energía.
- En obradores y salas de trabajo climatizadas para minimizar pérdidas de frío y separar dependencias.

**LAMAS**

Suspendidas de soporte superior mediante pinza de PE-500 y solapadas sobre las contiguas para mejorar la eficacia.



**CORTINA CORREDERA**

**SOPORTE SUPERIOR**

Aluminio extrusionado anodizado inox o lacado blanco.

**PINZA**

De polietileno PE-500 blanco con tornillos inox de apriete.

**MEDIDAS**

- Adaptable a cualquier medida.
- Tornillería en acero inox AISI-304.

**OPCIONES**

- Corredera con guía de aluminio extrusionado y apertura manual en una o dos hojas.
- Corredera con guía y carros de acero inox AISI-304 y apertura manual en una o dos hojas.
- Lamas opacas en diversos colores para conseguir privacidad.
- Automatismo.



**CORTINA FIJA**



**HERRAJES PUERTA FRIGORÍFICA PIVOTANTE EN ACERO INOXIDABLE AISI-316**



**HERRAJES PUERTA FRIGORÍFICA CORREDERA EN ACERO INOXIDABLE AISI-304 O AISI-316**



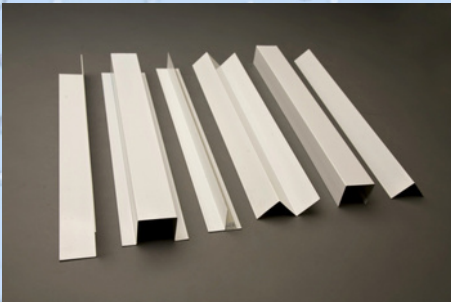
**ACCESORIOS**



**CIERRE MEDIANTE CADENA Y CANDADO**

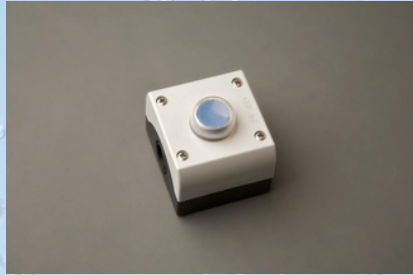


**ROSETAS DE POLIAMIDA**



**PERFILERÍA PARA REMATE DE PANEL**

**AUTOMATISMOS**



Automatismo eléctrico para apertura y cierre de puerta frigorífica corredera , con guiado y control de la hoja en todo su recorrido, accionamiento standard mediante botoneras murales y tiritas de techo.

Posibilidad de apertura manual ante un eventual fallo de alimentación eléctrica.

- OPCIONES**
- Mando a distancia.
  - Fotorcélula.
  - Lazo Magnético de Suelo.



*Pensando  
en ti...*



**Ingenieria de Servicios**

[www.idsesoluciones.com](http://www.idsesoluciones.com)

**IMAGINELO, LO HAREMOS REALIDAD**